



II ENCUENTRO
DE LA INDUSTRIA
FARMACÉUTICA

Farma
Expo'25

SANTIAGO

Martes 4 y miércoles 5
de noviembre

09:00 a 14:30 hrs

ENTRADA LIBERADA

HOTEL

Best Western
Marina
Las Condes

Alonso de Córdova 5727, Las Condes





Somos

Un espacio de referencia para el sector farmacéutico, diseñado para ofrecer una experiencia integral. Contamos con áreas exclusivas para stands de exhibición, salas de conferencias de alto nivel y amplias oportunidades de networking empresarial, creando el entorno perfecto para impulsar el crecimiento y la colaboración en la industria.

Objetivo

Establecer un punto de encuentro estratégico para la industria farmacéutica y sus proveedores de productos y servicios especializados, impulsando el intercambio de conocimientos, experiencias y oportunidades que favorezcan la colaboración y el crecimiento mutuo entre los participantes y expositores en esta segunda edición.

Días y horarios

Martes

04
NOV

09:00 a
14:30 hrs
(10:00 Inauguración)

Miércoles

05
NOV

09:00 a
14:30 hrs

Servicios



Coffee break



Stands



Sala de
conferencias



Puntos de
hidratación



Concursos



Espacio de
negocios

Layout

- Más de 600 m²
- Reuniremos a empresas proveedoras del sector farmacéutico
- Un espacio de participación empresarial
- Lanzamientos
- Charlas
- Workshop
- Entre otras actividades



*Imagen referencial

*Para 100 personas

Salón Maipo

Modulación Farma Expo 2025

Tenemos un stand de 3x2 metros cuadrados disponible para arriendo con el fin de exhibir lo que realiza tu empresa y contarle a la industria que visitará el encuentro los propósitos e intereses de tu empresa y hacer alianzas estratégicas.



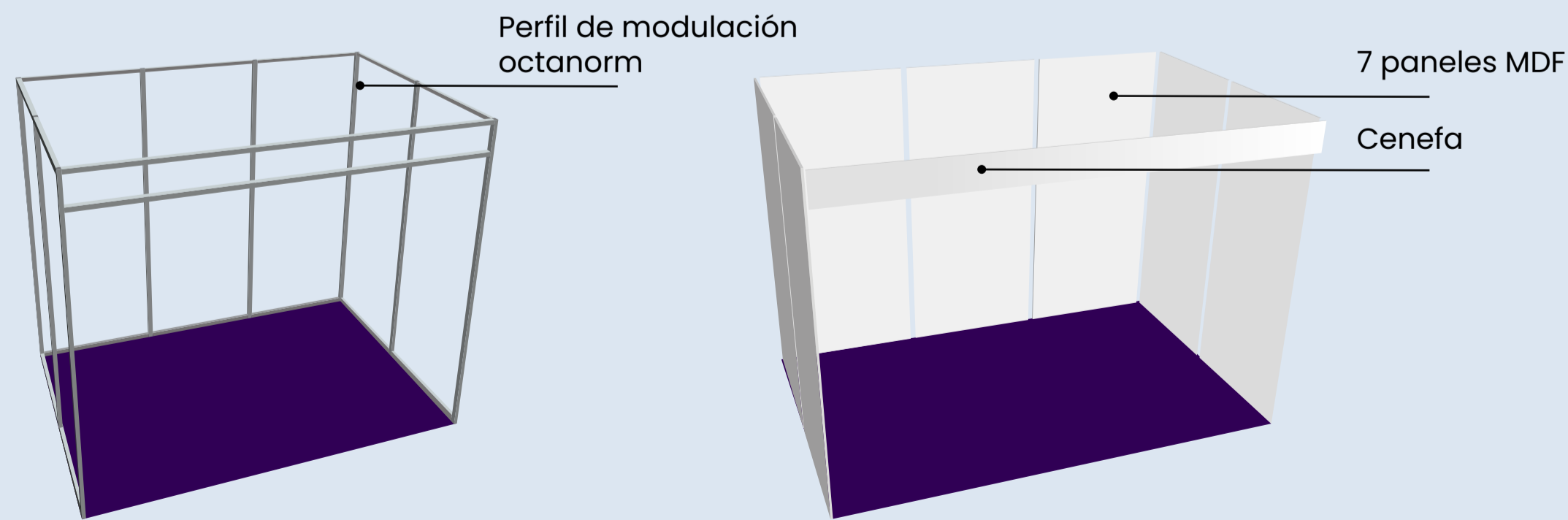
**EL STAND TIENE UN VALOR DE
\$1600 DÓLARES**

**STAND + CHARLA
\$2000 DÓLARES**

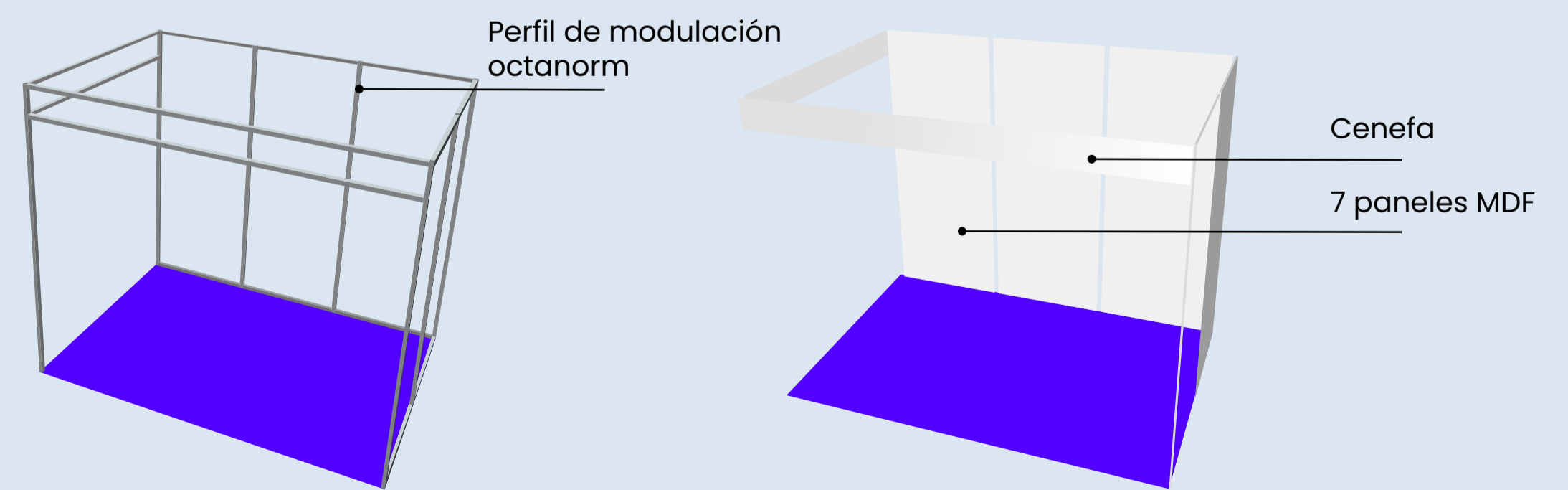
**DOS STANDS
\$3000 DÓLARES**

**DOS STANDS + CHARLA
\$3300 DÓLARES**

STAND 3 CARAS



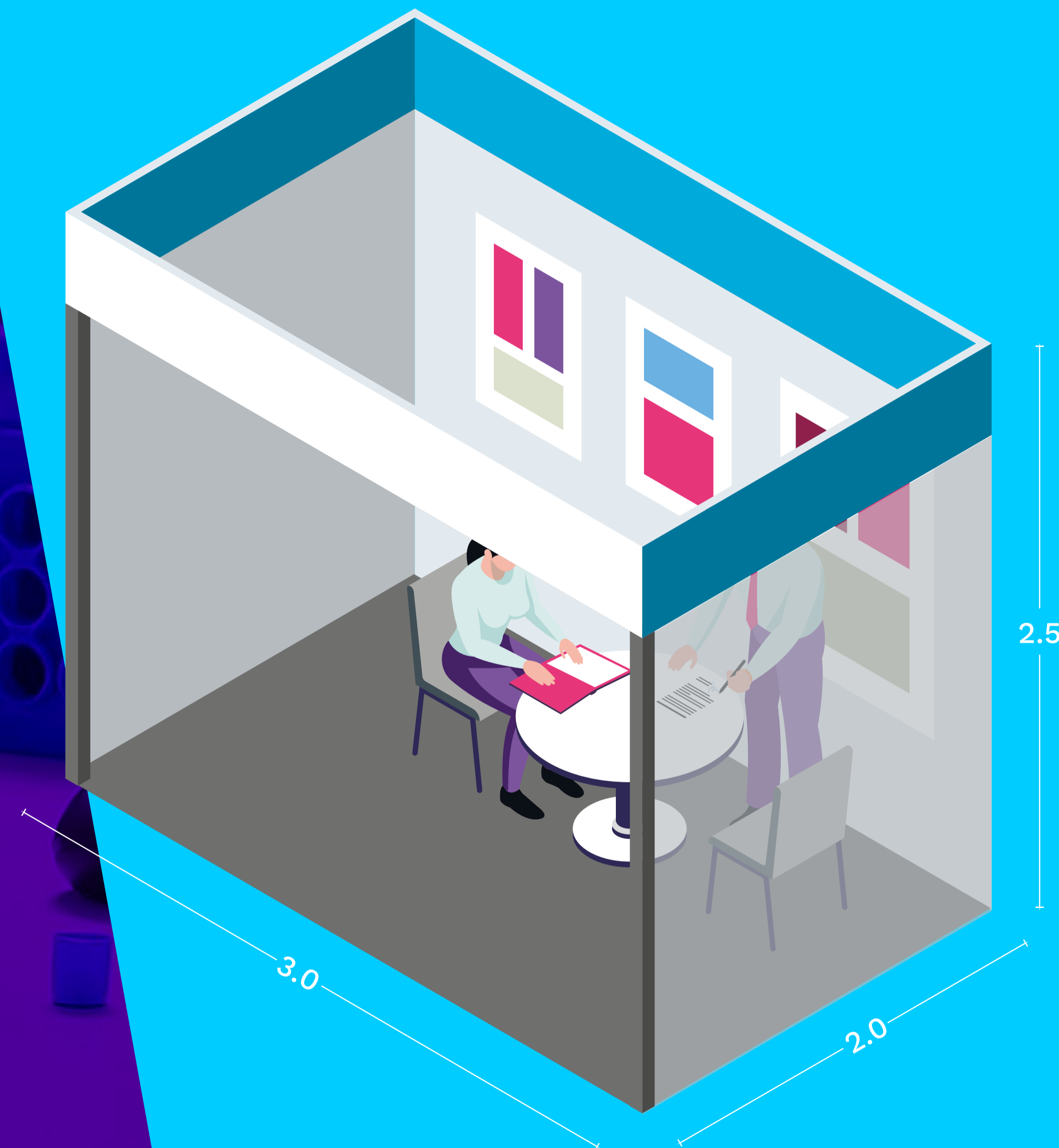
STAND 2 CARAS (UNA CARA LIBRE)



Información Para Expositor

Uso de Espacios

- Stand de 3x2x2,5 metros.
- Panelería divisoria Sistema Octanorm.
- Cubrepiso.
- Cenefa de identificación con nombre de la empresa expositora.
- Iluminación con focos.
- Papelero.
- Conexión eléctrica.



ALFOMBRA



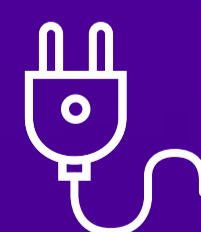
CENEFA LOGO



ILUMINACIÓN



PAPELERO









CONEXIÓN ELÉCTRICA

Conferencias Farma Expo 2025

Tenemos 1 sala de conferencias en donde los expositores podrán exponer, ya sea charlas técnicas, lanzamientos de producto o servicios u otros.

Equipamiento En Sala

-  20 minutos de exposición.
-  Sillas.
-  Proyector.
-  Telón.
-  Amplificación.
-  Soporte técnico.

* CUPOS LIMITADOS

Programa Temático

El formato será:

4	3	1	20
Temas por día	Expositores por charla	Gran tema central	Minutos por expositor

Evento	Horario	Actividad	Duración
1	09:00 - 10:00	“Tema 1” <small>3 expositores: 20 minutos cada uno.</small>	60 minutos
	10:00 - 10:30	Visitar stands	30 minutos
2	10:30 - 11:30	“Tema 2” <small>3 expositores: 20 minutos cada uno.</small>	60 minutos
	11:30 - 12:00	Visitar stands	30 minutos
3	12:00 - 13:00	“Tema 3” <small>3 expositores: 20 minutos cada uno.</small>	60 minutos
	13:00 - 13:30	Visitar stands	30 minutos
4	13:30 - 14:30	“Tema 4” <small>3 expositores: 20 minutos cada uno.</small>	60 minutos

II ENCUENTRO
DE LA INDUSTRIA
FARMACÉUTICA

**Farma
Expo'25**

ORGANIZA:

BioMolar

COLABORA:

Práxedis
ARQUITECTURA FERIAL

ANFITRIÓN:


MARINA LAS CONDES
SANTIAGO

¡Muchas gracias!

Para más información escriba a:
Viviana Azócar Mendoza

✉ farmaexpo@biomolar.com | vazocar@biomolar.com

☎ +56 9 4212 1478